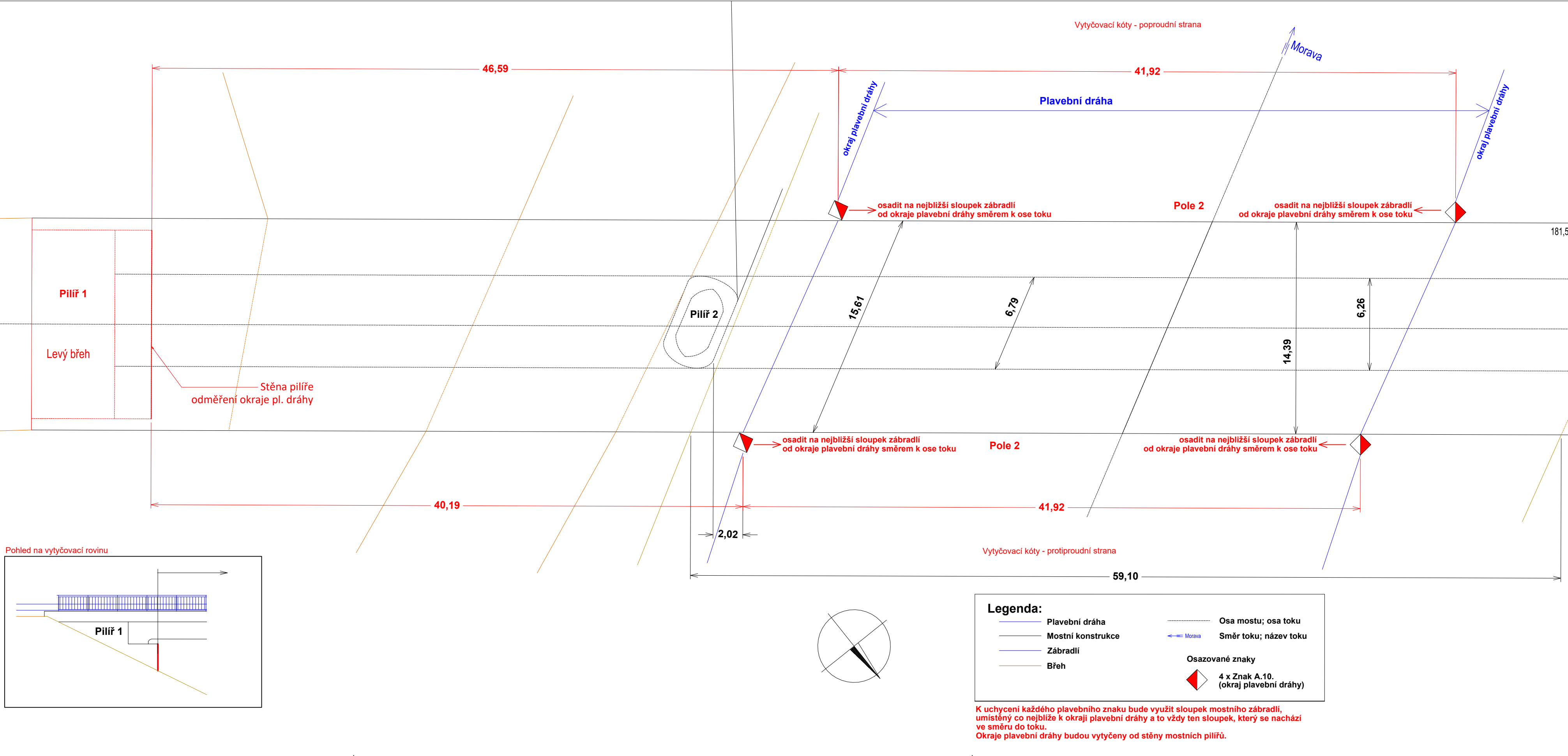


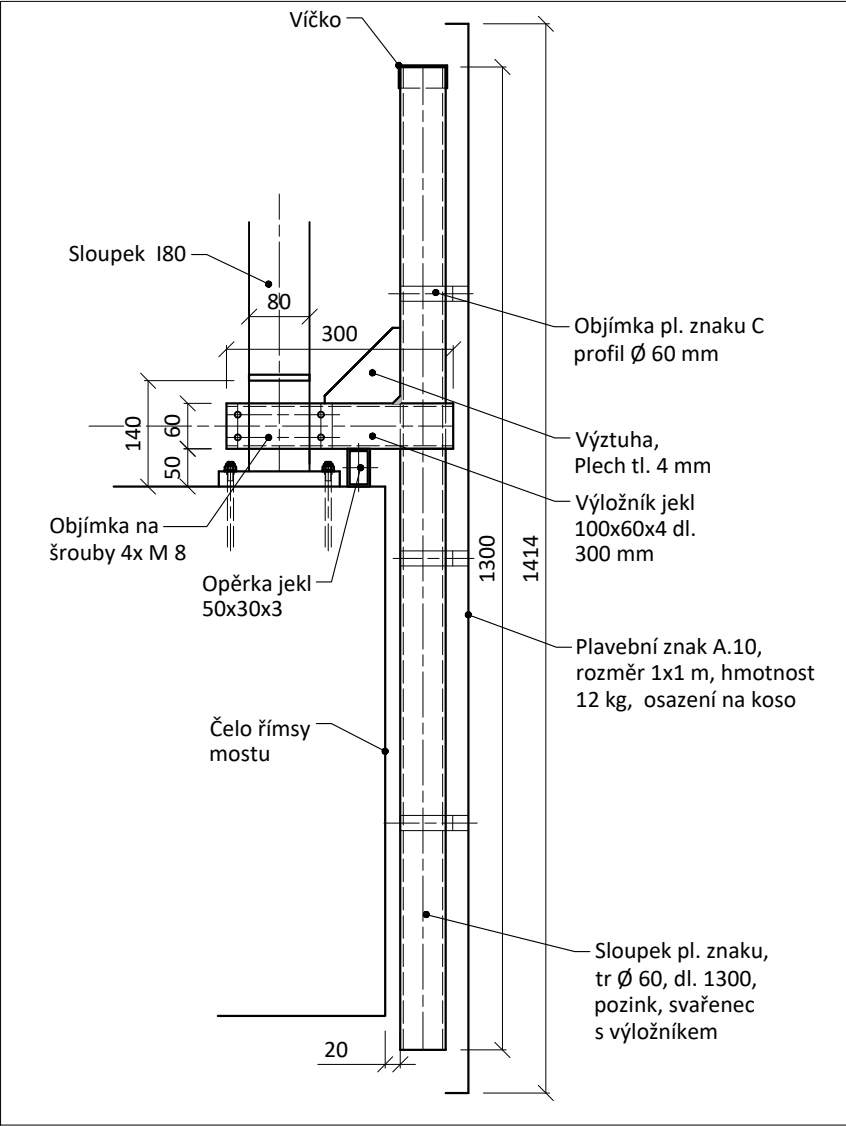
ř. km 144,143 - ŽELEZOBETONOVÝ MOST OBCHVATU UHERSKÉHO HRADIŠTĚ

Vytyčení znaků - půdorys mostu, M 1:200

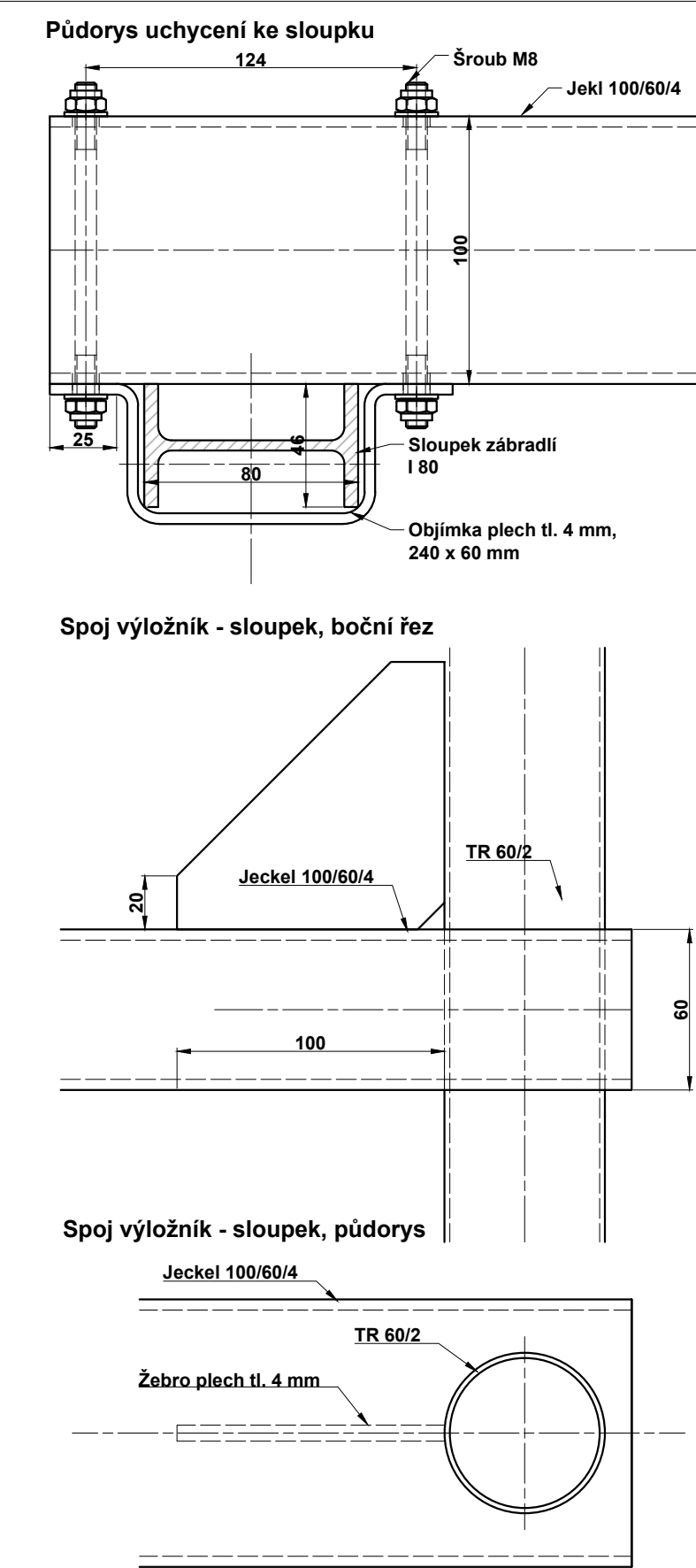


PROTIPROUDNÍ I POPROUDNÍ STRANA MOSTU

Detail uchycení znaků A.10., M 1:10



Detail uchycení objímky , M 1 : 2,5



Výkaz výměr a materiálu pro most celkem					
Prvek	Rozměry	ks	jedn.	Celkem	Celkem kg
Znak A.10	1 x 1 m	4	ks	4	48
TR Ø 60 - sloupek, pozink	1300 mm	4	mb	5,2	14,52
Jekl 60x100x4, pozink - výložník	300 mm	4	mb	1,20	10,75
Jekl 50x30x2, pozink - distanční	100 mm	4	mb	0,40	0,96
Plech tl. 4 - objímka	240 x 60 mm	4	m2	0,058	1,86
Plech tl. 4 - výztuha	100 x100 mm	4	m2	0,02	0,64
Šroub M8	130 mm	16	ks	16	0,65
Matice M8		16	ks	16	0,16
Celkem kg					77,54
Celkem kg - drobný spojovací materiál - plech, matice, šrouby					4,27


Vičko sloupku: 4 ks

VÝKRES NENÍ DÍLENSKÁ DOKUMENTACE

Výškový systém Balt p.v.

Souřadný systém S-JTSK

6			
5			
4			
3			
2			
1			
REVIZE	POPIS	DATUM	SCHVÁLIL

Sweco Hydroprojekt a.s. Ústředí Praha Táborská 31, 140 16 Praha 4; praha@sweco.cz; www.sweco.cz				<b>SWECO</b> 	
VYPRACOVAL	Ing. Janoušková	HIP	Ing. Janoušková	T. KONTROLA	Ing. Kaňkovský
PROJEKTANT		ŘEDITEL DIVIZE	Ing. Matějček	DATUM	04.2018
OBJEDNATEL	Povodí Moravy, státní podnik			OKRES	
AKCE:	Úprava plavebního značení na mostech Baťova Kanálu			ČÍSLO ZAKÁZKY	11 7250 01 03
				STUPEŇ	DPS
				FORMÁT	5 A4
				MĚŘITKO	1:200
				ARCHIVNÍ ČÍSLO	001597/18/1
PŘÍLOHA:	ř.km 144.143 - železobetonový most obchvatu Uh. Hrad.			ČÍSLO PŘÍLOHY	D.3.10
					q
					1

Tato dokumentace včetně všech příloh (s výjimkou dat poskytnutých objednatelem) je duševním vlastnictvím akciové společnosti Sweco Hydroprojekt a.s. Objednatel této dokumentace je oprávněn ji využít k účelům vyplývajícím z uzavřené smlouvy bez jakéhokoliv omezení. Jiné osoby (jak fyzické, tak právnické) nejsou bez předchozího výslovného souhlasu objednatele oprávněny tuto dokumentaci ani její části jakkoli využívat, kopírovat (ani jiným způsobem rozmnožovat) nebo zpřístupnit dalším osobám. Poznámka: Podpisy zpracovatelů jsou připojeny pouze k výtisku číslo 01 nebo originálu přílohy (matrici).